

## QUALITÄT VON ZYTOLOGIE-PROBEN

Die korrekte Probenahme für ein korrektes Ergebnis

### VORTEILE DÜNNSCHICHT- ZYTOLOGIE

### DURCHFÜHRUNG DES TESTS

Mit nur einer Materialgewinnung sind Untersuchungen auf HPV und Zytologie sowie zusätzliche Tests (z. B. Molekularbiologie, Immunzytochemie) möglich. Auch weitere Exfoliativzytologien (Vulva, Vagina, Anus) mit Zusatztests für eine hohe diagnostische Sensitivität wären hierdurch abrufbar. Der Vorteil der Dünnschichtzytologie ist der Abstrich selbst.



- › Zu nutzen sind bitte beide zum Set gehörenden Bürsten.
- › Mit der schmalen Bürste werden Zellen aus dem etwas tieferen Zervixkanal entnommen, die breitere verwendet man für die Muttermundregion. Dabei wird diese ca. 5 x um 360° gedreht, um möglichst viele Zellen aufzunehmen.
- › Anschließend werden die Bürsten in das dazugehörige Gefäß mit der darin enthaltenen Spezialflüssigkeit gegeben und verbleiben dort. Dabei werden Verunreinigungen wie Blut, Schleim und Entzündungszellen entfernt und eventuelle Krankheitserreger abgetötet.
- › Im Labor werden die Zellen in einer dünnen Schicht auf einen Objektträger gebracht und beurteilt.



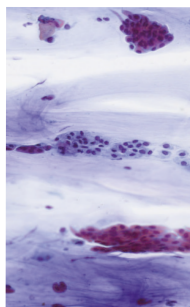
Es kommt leider häufiger vor, dass sich bei der Herstellung zytologischer Dünnschichtpräparate nur sehr wenige Zellen zur Auswertung auf dem Objektträger befinden. Die Folge ist eine Wiederholung der Untersuchung, was für die Praxis und auch die Patienten mit Aufwand und Verdruss verbunden ist.

Es ist daher sehr wichtig, bei der Entnahme mit den zur Verfügung gestellten Abstrichbürsten darauf zu achten, dass ausreichend Zellmaterial gewonnen wird, und auch beide Bürstenköpfe in das Probentöpfchen gegeben werden und dort verbleiben, um möglichst alle Zellen in die Flüssigphase zu überführen.

### DÜNNSCHICHT- ZYTOLOGIE VS. PAP-TEST

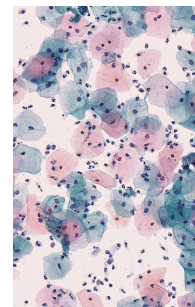
#### konventioneller Pap-Test

- › eingeschränkte Diagnostik
- › Großteil der Zellen verbleibt am Abstrichinstrument
- › schlechte Zellerhaltung
- › Überlagerungen
- › Verunreinigungen

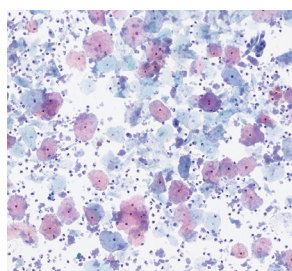


#### Dünnschichtzytologie

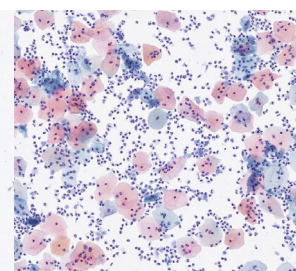
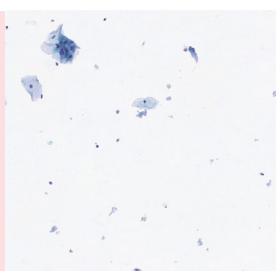
- › bessere Zellqualität durch unmittelbare Fixierung
- › Entfernung von Verunreinigungen durch verbessertes Abnahmeverfahren
- › bessere Beurteilung einzelner Zellen
- › aus gleicher Probe auch HPV-Test durchführbar



### VERSCHIEDENE ZELLBILDER



\*Die Materialgewinnung muss vor einer Ultraschalluntersuchung stattfinden, da das Ultraschallgel die Zellbeurteilung sonst einschränken würde.



Gel\* ✗

zellarm ✗

zellreich ✓